

Csatlakozó doboz

PGFU



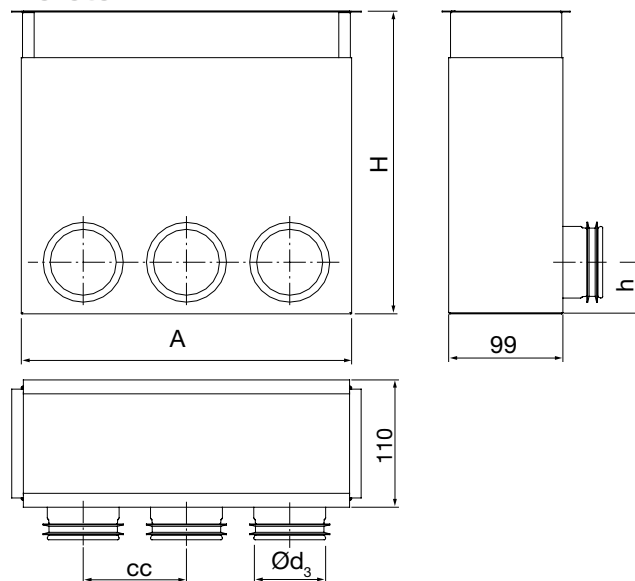
Leírás

Alkalmazható befűjt és elszívott levegőhöz egyaránt. B3020 rács és GAT vagy SKG szabályozó fogadására. A csatlakozó doboz padlóba építhető, de elhelyezhető máshol is. Beépítésnél teleszkóposan állítható a magassága.

Mindegyik típus Lindab Safe tömítőgyűrűvel készül SR spirálkorcolt, fél-flexibilis vagy flexibilis légcsatorna csatlakoztatásához. Az LFPE 76/90 méretű légcsatornát az Ø80 méretű csonkkal rendelkező InDomo osztókhoz és csatlakozó dobozokhoz csatlakoztassa a biztonsági kapsokkal ellátott RCFU 80/76 átmeneti idommal. Az Ø76 méretű csonkkal rendelkező dobozokra az LFPE 76/90 méretű félflexibilis légcsatorna közvetlenül csatlakoztatható. Az SR spirálkorcolt légcsatorna csatlakoztatására nem alkalmas!

A diagramon látható nyomásesés B3020 ráccsal és GAT szabályozóval (nyitott állásban) felszerelt dobozra vonatkozik.

Méretek



Méret	Ød ₃ névl	# Db Ø63	A mm	H mm	h mm	cc mm	m kg
2010	63	2	191	200-345	44	92	1,10
3010	63	3	291	200-345	44	89	1,50
2010	76	1	191	200-345	56	-	1,00
3010	76	1	291	200-345	56	-	1,50
3010	76	2	291	200-345	56	126	1,50
2010	80	1	191	200-345	56	-	1,00
3010	80	1	291	200-345	56	-	1,50
3010	80	2	291	200-345	56	126	1,50

Rendelési minta

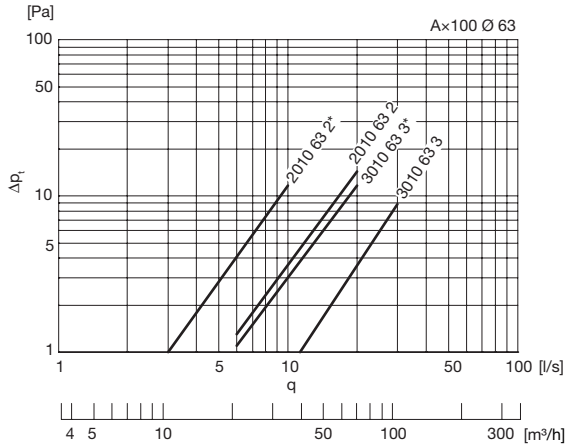
	PGFU	2010	63	2
Termék				
Méret Ød				
Méret Ød ₃				
Ø63 csokok száma				

Csatlakozó doboz

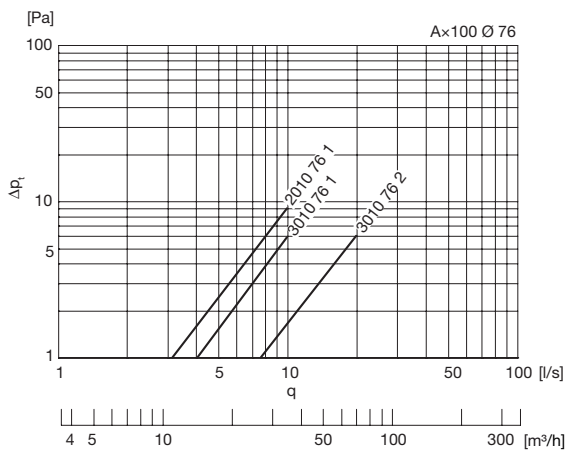
PGFU

Műszaki adatok

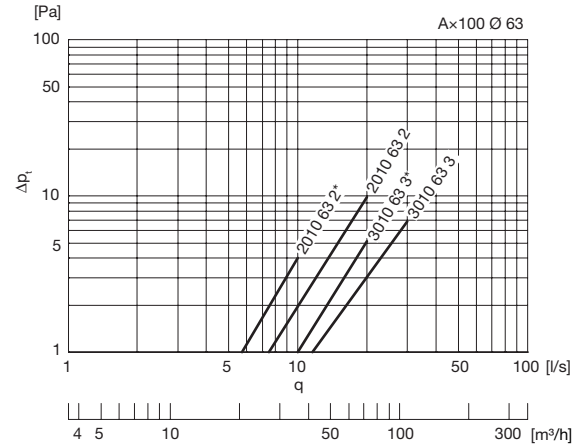
Befúvás



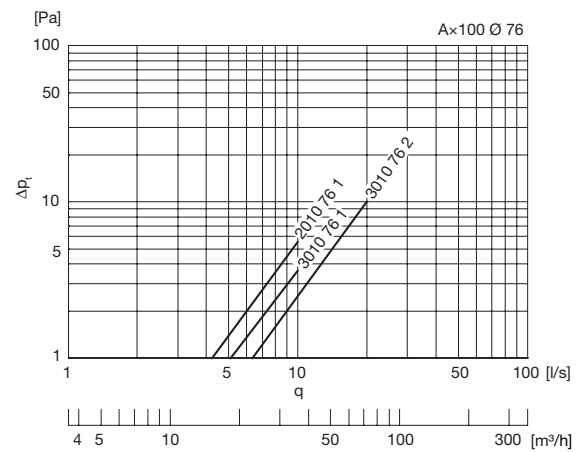
* Egy sapkával lezárt csonek



Elszívás



* Egy sapkával lezárt csonek



- 1
- 2
- 3
- 4
- 5
- 6
- 7
- 8
- 9
- 10
- 11
- 12
- 13
- 14
- 15
- 16
- 17
- 18